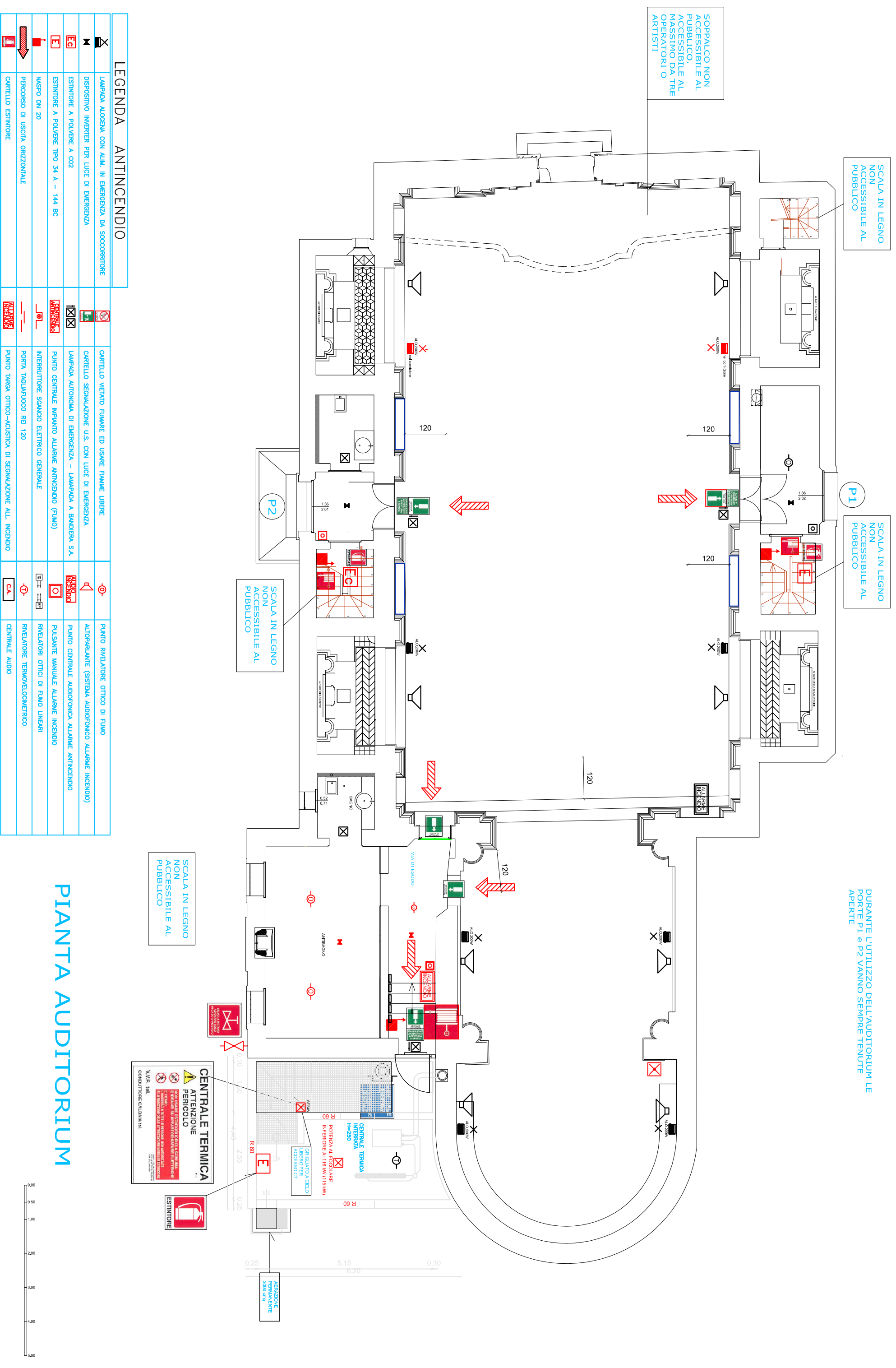


SCHEMA DI EVACUAZIONE

DURANTE L'UTILIZZO DELL'AUDITORIUM LE PORTE P1 e P2 VANNO SEMPRE TENUTE APERTE



LEGENDA ANTINCENDIO

	LAMPADA AIOGENA CON ALIM. IN EMERGENZA DA SOCCORRITORE		CARTELLINO VIETATO FUMARE ED USARE FIANME LIBERE		PUNTO RIVELATORE OTTICO DI FUMO
	DISPOSITIVO INVERTER PER LUCE DI EMERGENZA		CARTELLINO SEGNALAZIONE U.S. CON LUCE DI EMERGENZA		AUTOPARLANTE (SISTEMA AUDIOFONICO ALLARME INCENDIO)
	ESTINTORE A POLVERE A CO2		LAMPADA AUTONOMA DI EMERGENZA - LAMPADA A BANDIERA S.A.		PUNTO CENTRALE AUDIOFONICA ALLARME ANTINCENDIO
	ESTINTORE A POLVERE TIPO 34 A - 144 BC		PUNTO CENTRALE IMPIANTO ALLARME ANTINCENDIO (FUMO)		PULSANTE MANUALE ALLARME INCENDIO
	MASPO DN 20		INTERRUTTORE SGANCIO ELETTRICO GENERALE		RIVELATORI OTTICI DI FUMO LINEARI
	PERCORSO DI USCITA ORIZZONTALE		PORTA TAGLIAPUOCO REI 120		RIVELATORE TERMOCROMOMETRICO
	CARTELLINO ESTINTORE		PUNTO TARGA OTTICO-ACUSTICA DI SEGNALAZIONE ALL. INCENDIO		CENTRALE AUDIO

PIANTA AUDITORIUM

CENTRALE TERMICA
ATTENZIONE PERICOLO
 RIVELATORI OTTICI DI FUMO LINEARI
 RIVELATORE TERMOCROMOMETRICO
 V.M.F. 181
 CONDUTTORE CALDAIA N°1

ESTINTORE

